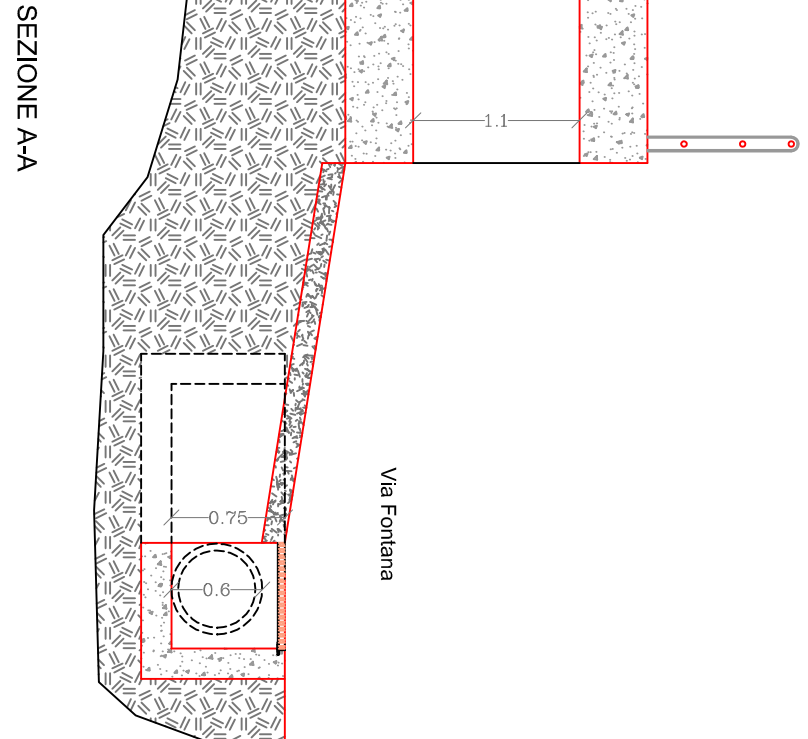
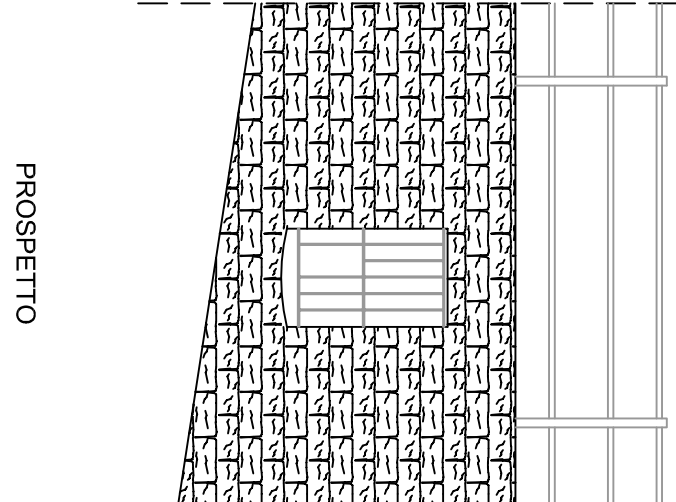
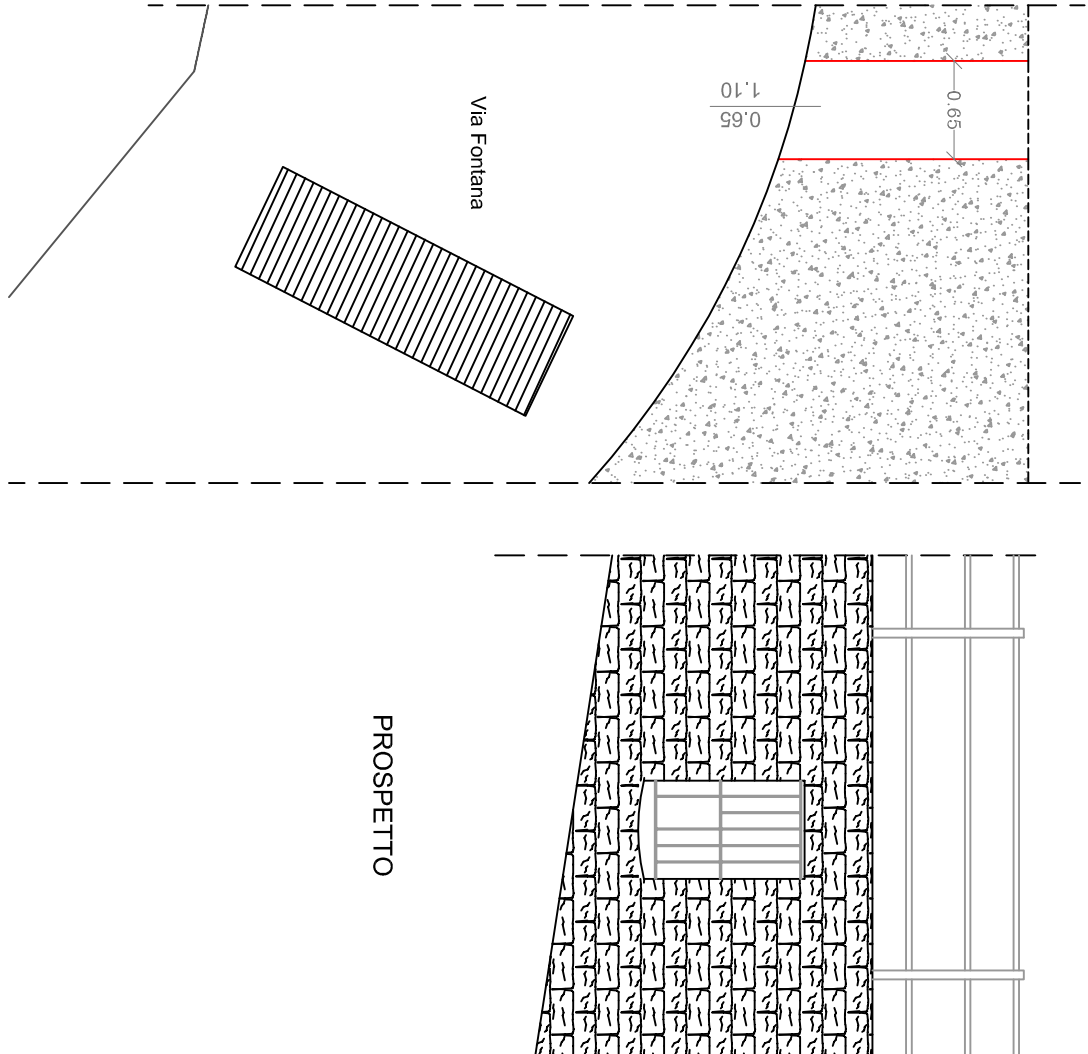


SISTEMAZIONE RACCOLTA ACQUE: RACCORDO  
CANALE FINESTRELLA-LINEA TUBO: STATO ATTUALE.

Scala 1/50

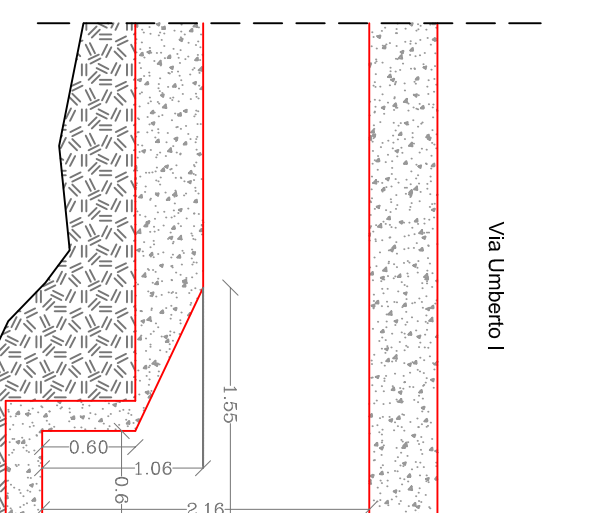
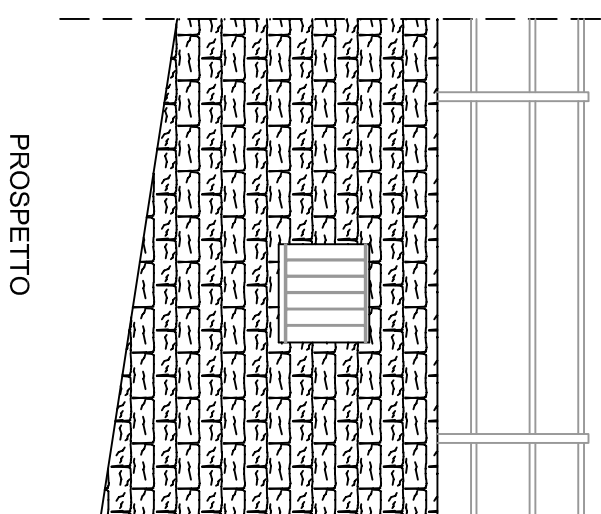
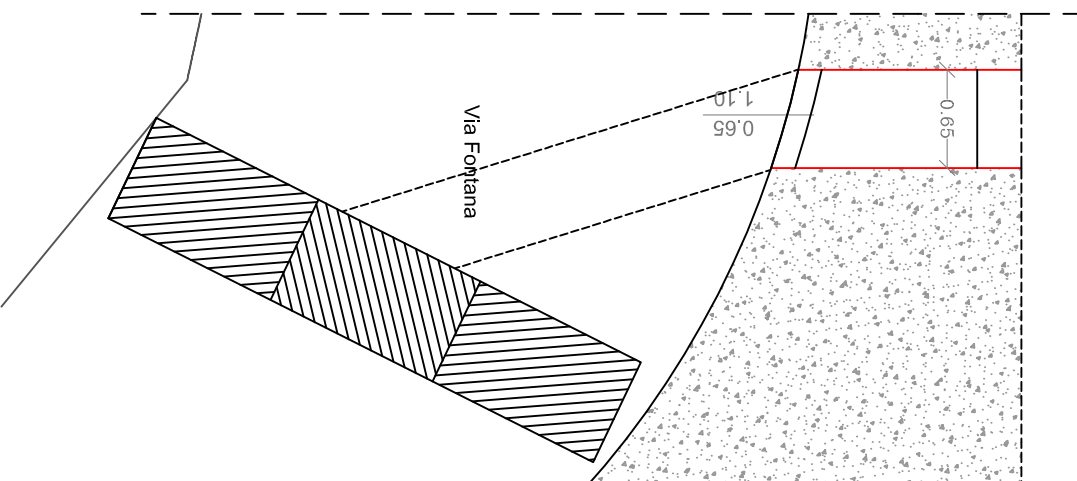


SEZIONE AA

- LEGENDA**
- Linea smaltimento acque in tubo di polietilene strutturato DE 580
  - Linea smaltimento acque in tubo esistente con tubo in c/c
  - Sostituzione griglia esistente
  - Nuova realizzazione di griglia e pozzetto
  - Griglie esistenti tipo pesante
  - Sistemazione finestrella-canale

SISTEMAZIONE RACCOLTA ACQUE: RACCORDO  
CANALE FINESTRELLA-LINEA TUBO: PROPOSTA PROGETTUALE

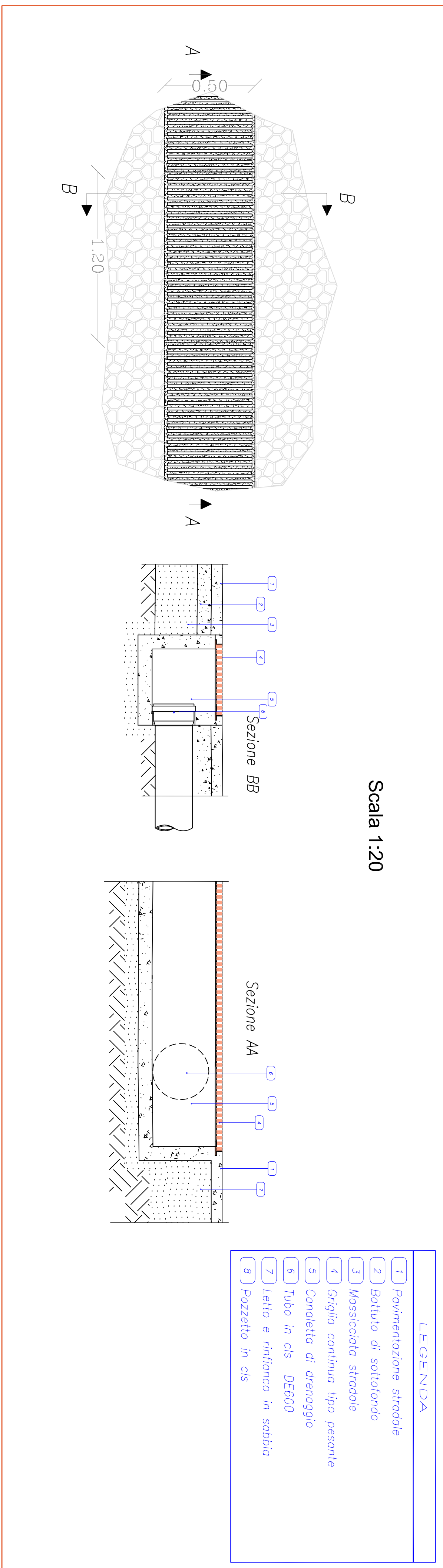
Scala 1/50



SEZIONE AA

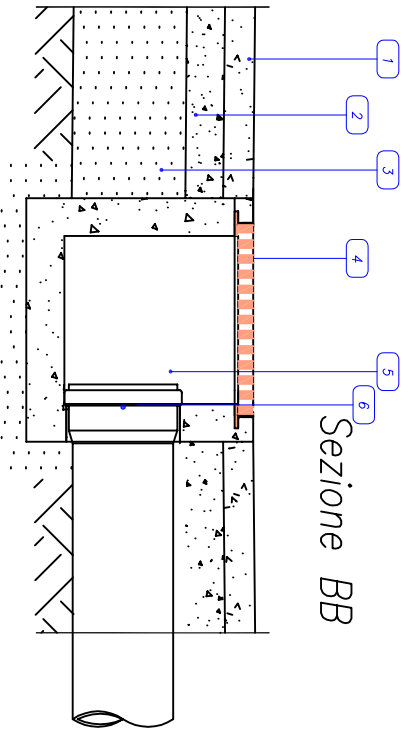
PARTICOLARE POZZETTI E GRIGLIE

CANALE RACCOLTA ACQUE CON GRIGLIA VIA FONTANA-STATO ATTUALE

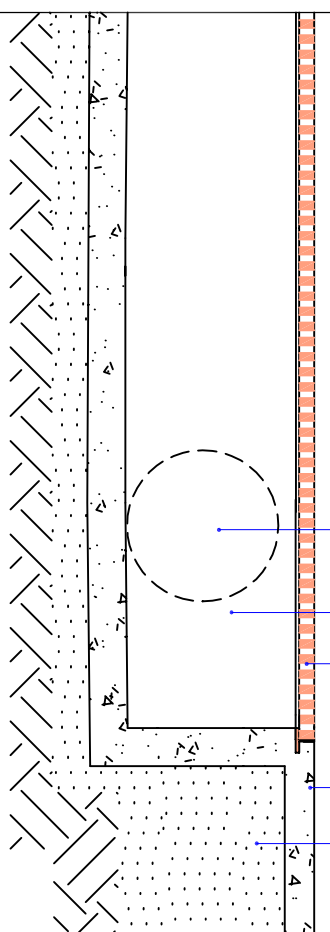


Scala 1:20

- LEGENDA**
- Pavimentazione stradale
  - Battuto di sottofondo
  - Masticciata stradale
  - Griglia continua tipo pesante
  - Canovetta di drenaggio
  - Tubo in c/c DE600
  - Letto e rifianco in sabbia
  - Pozzetto in c/c

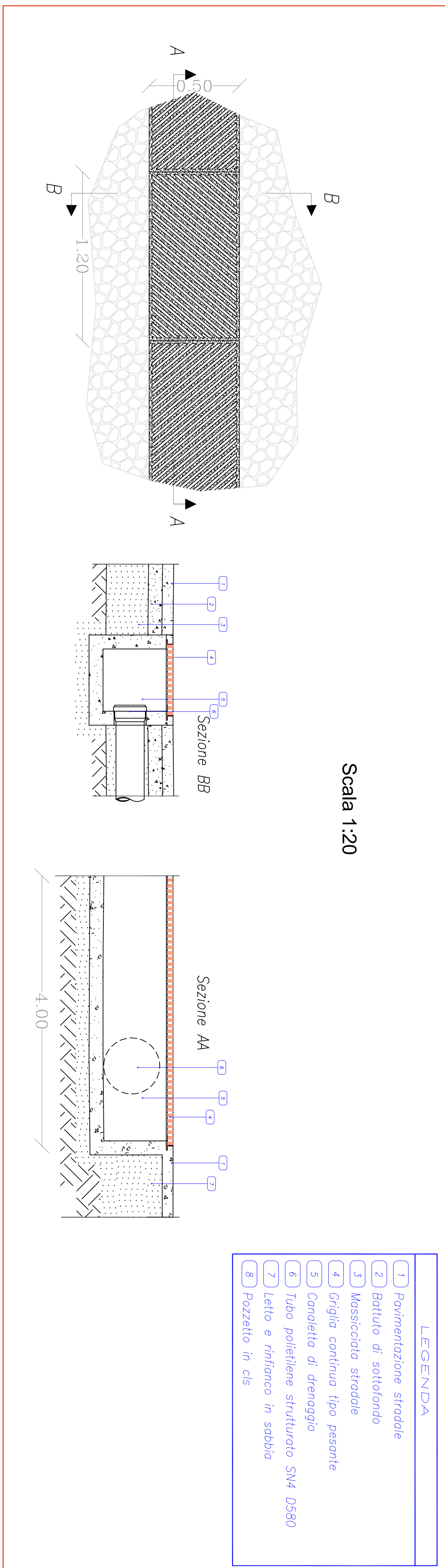


Sezione BB

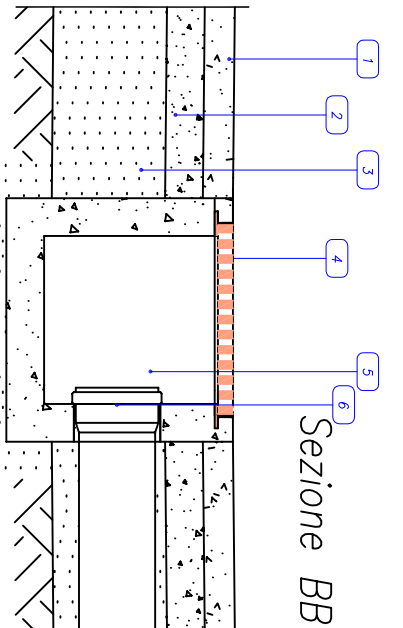


Sezione AA

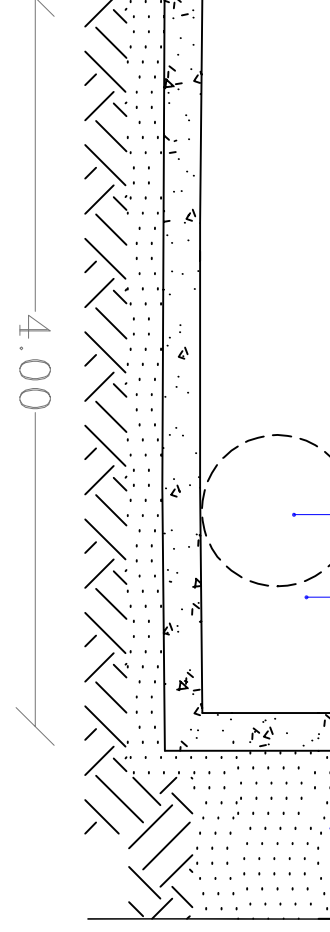
Scala 1:20



- LEGENDA**
- Pavimentazione stradale
  - Battuto di sottofondo
  - Masticciata stradale
  - Griglia continua tipo pesante
  - Canovetta di drenaggio
  - Tubo polietilene strutturato SN4 D580
  - Letto e rifianco in sabbia
  - Pozzetto in c/c

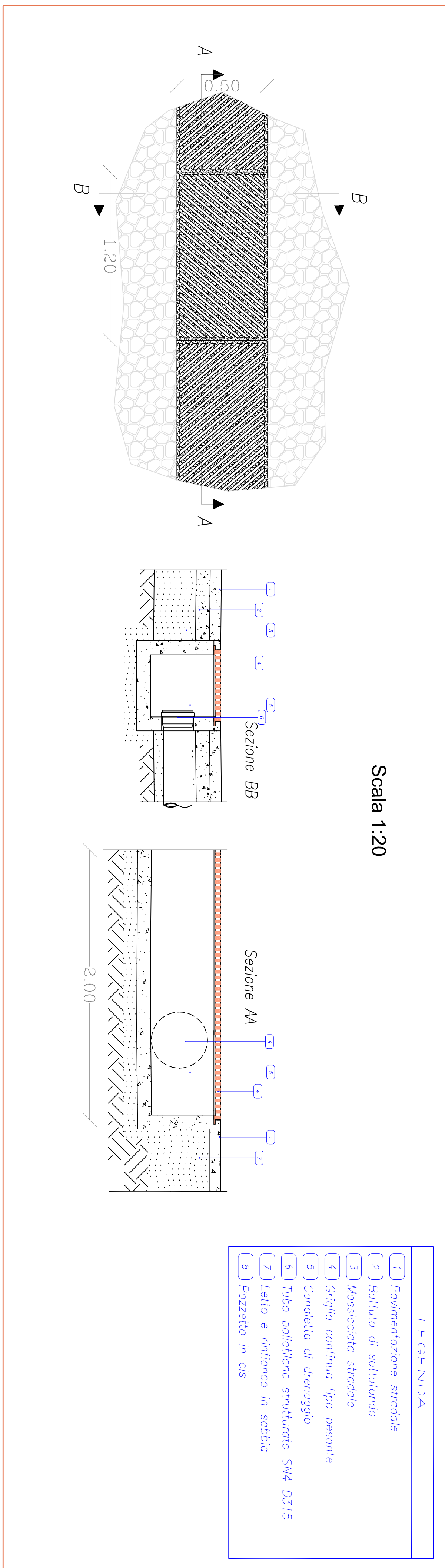


Sezione BB

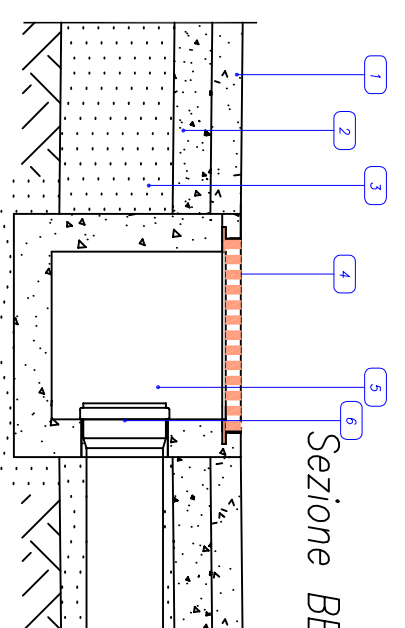


Sezione AA

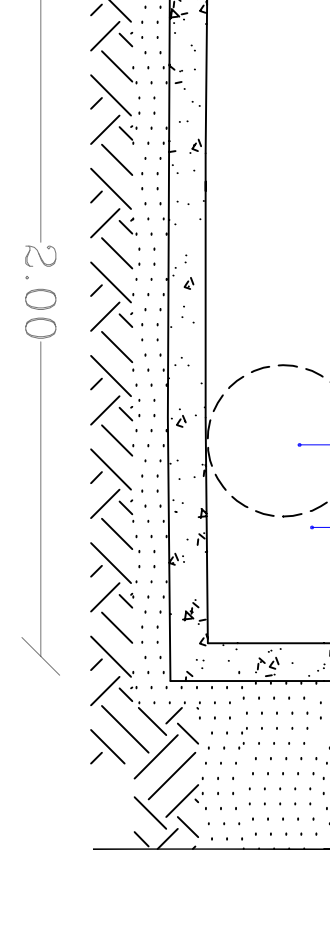
Scala 1:20



- LEGENDA**
- Pavimentazione stradale
  - Battuto di sottofondo
  - Masticciata stradale
  - Griglia continua tipo pesante
  - Canovetta di drenaggio
  - Tubo polietilene strutturato SN4 D515
  - Letto e rifianco in sabbia
  - Pozzetto in c/c



Sezione BB



Sezione AA

REGIONE AUTONOMA DELLA SARDEGNA  
ASSessorATO DEI LAVORI PUBBLICI  
(L.R. n°7/2014, ART. 5, COMMA 16, MODIFICATA DALLA L.R. 9/2014, ART.1)

COMUNE DI USSASSAI  
Provincia Ogliastra  
PROGETTO DEFINITIVO - ESECUTIVO

INTERVENTI URGENTI PER LA MITIGAZIONE DEL RISCHIO IDROGEOLOGICO  
NEL COMUNE DELLA SARDEGNA A PIU' ALTO RISCHIO IDROGEOLOGICO E  
PER INTERVENTI URGENTI PER LA SICUREZZA E PER IL RIPARAZIONE DI  
INFRASTRUTTURE ESISTENTI PER LA MITIGAZIONE DEL RISCHIO IDROGEOLOGICO NEL CENTRO ABITATO.

SISTEMAZIONE DEL GIARDINO IN LOCALITA' "MARGEDDA" E REGIMENTAZIONE  
ACQUE A MONTE DELL'ABITATO - ZONA 2.

Proposta progettuale:

Particolari costruttivi

TAVOLA 4B

COMITTEE

Amministrazione Comunale  
di Ussassai

IL RESPONSABILE DEL  
PROCEDIMENTO

Geom. Salvatore Iachina

DATA: luglio 2015

IL SINDACO

Deputato Gian Basilio

I PROGETTISTI

Dott. Ing. Vincenzo Pinna

Dott. Ing. Antonella Loi

Dott. Ing. Giancarlo Meloni

Dott. For. Marco Pinna

Studio Tecnico di Ingegneria Viale Europa 28, 08040 Arzana (OC) - Tel. 0945/918221